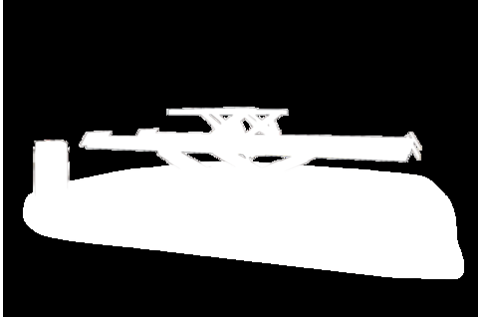


Scherenhebebühne SL 42 Easy

Art.-Nr.: PT 1700042



- Große Vielseitigkeit: dieselbe Hebebühne kann sowohl als Unterflurausführung als auch auf dem Boden aufliegend verwendet werden
- Vielseitig einsetzbar: geeignet für sämtliche Arbeiten an verschiedenen Fahrzeugtypen
- Breite Abrollsicherungen für ein sicheres Arbeiten rund um die Hebebühne.
- Integrierter Radfreiheber mit komplett glatter Aufnahmefläche.
- Vorgebohrte Fixierlöcher für die Halterungen der 3D-Achmessköpfe.
- Die hydraulische Synchronisation der Bewegungen der Fahrschienen ist unabhängig von der Lastverteilung und wird durch ein patentiertes hydraulisches Ausgleichsventil gewährleistet.
- Mechanische Stützvorrichtung mit automatischer Verriegelung und pneumatischer Entriegelung, um eine maximale Sicherheit im aufgehobenen Zustand zu garantieren.
- Gelenkbolzen mit selbstschmierenden Buchsen, die keiner Wartung bedürfen.
- Neue Geometrie der Hebebühne und vereinfachte Fundamente.
- Grundrahmen mit Nivellier Vorrichtungen für ein einfacheres Aufstellen.
- Alle Hebebühnen werden in Unterflur-Version geliefert – Der Rampenaufrüstatz (siehe Zubehör) ermöglicht die Umrüstung auf die Überflur-Version.
- Offene Aussparung für Drehteller: Kantenlose Fahrschienen, die die Positionierung der Drehteller auf der gesamten Fläche der Aussparung selbst ermöglichen – Ideal um an schmalen Fahrzeugen zu arbeiten.
- Verbessertes Gleiten der Traverse: Werksseitig montierte verzinkte Achsheberführung für eine optimale und schnelle Verstellung des Achshebers.
- Inkl. LED-Beleuchtung und 40mm Satz Gummiklötze
- Garantieverlängerung auf 36 Monate

Technische Daten

Tragfähigkeit	4200kg
Hubhöhe max.	bodeneben 1800mm
Hub-/Senkzeit	40s
Fahrschienenlänge	4600mm
Fahrschienenbreite	615mm
Fahrschienenabstand	870mm

Technische Daten

Tragfähigkeit Radfreiheber 3500kg

Hubweg Radfreiheber 500mm

Aufnahmelänge Radfreiheber
min./ max. 1390/2000mm

Antriebsleistung 2,6kW

Elektrischer Anschluss 230/400 V | 60 Hz

LxB 4600x2100mm

Einbautiefe 295mm