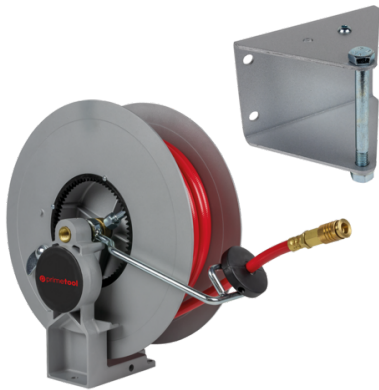


Druckluft-Schlauchaufroller HR12.1



Art.-Nr.: PT5712100

Automatischer Schlauchaufroller für Luft mit 12-m-Schlauch DN 10, zur Wand-, Boden- oder Deckenmontage. Inkl. optional verschraubbarer, schwenkbarer Wandkonsole.

- Automatischer Druckluft-Schlauchaufroller aus Aluminiumguß mit verzinktem, schwenkbarem Auslaufbügel
- Mehrfachraasterung pro Umdrehung
- Inkl. 12 m Spezial-PVC-Schlauch DN 10 und Stopper
- Max. Druck 15 bar bei 20° C
- Inkl. Schnellschlusskupplung
- Inkl. Schwenkbarer Wandkonsole

Technische Daten

Abm. (L x B x H): 355 x 325 x 155 mm

Gewicht: 7 kg